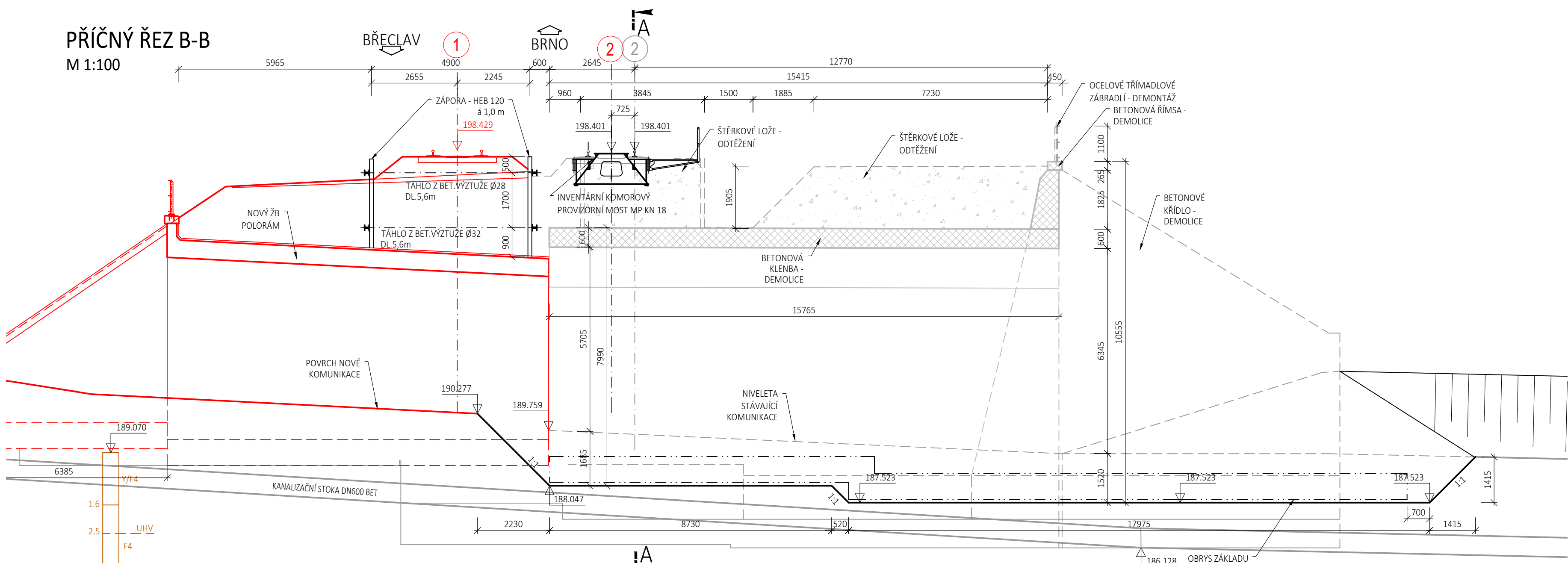
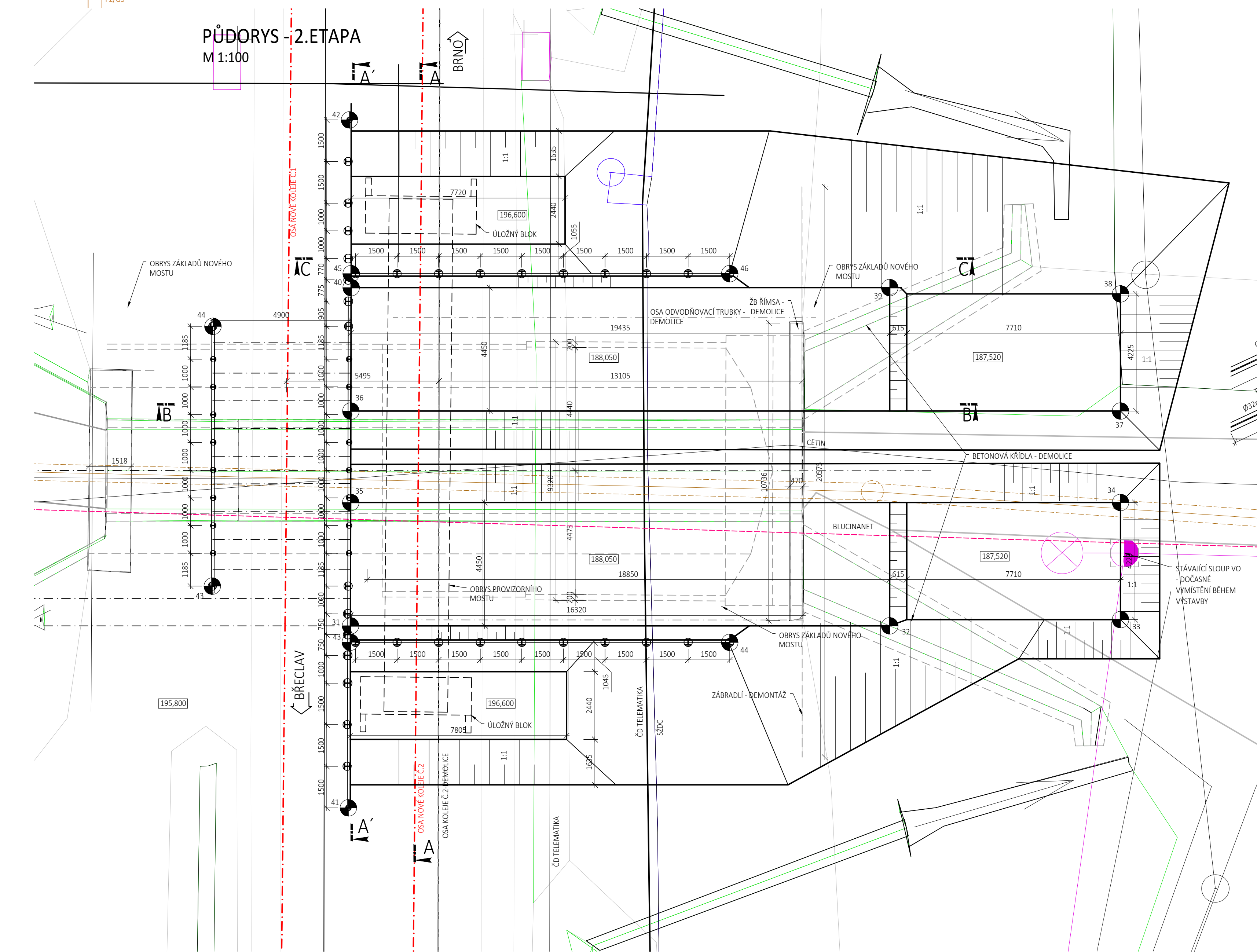


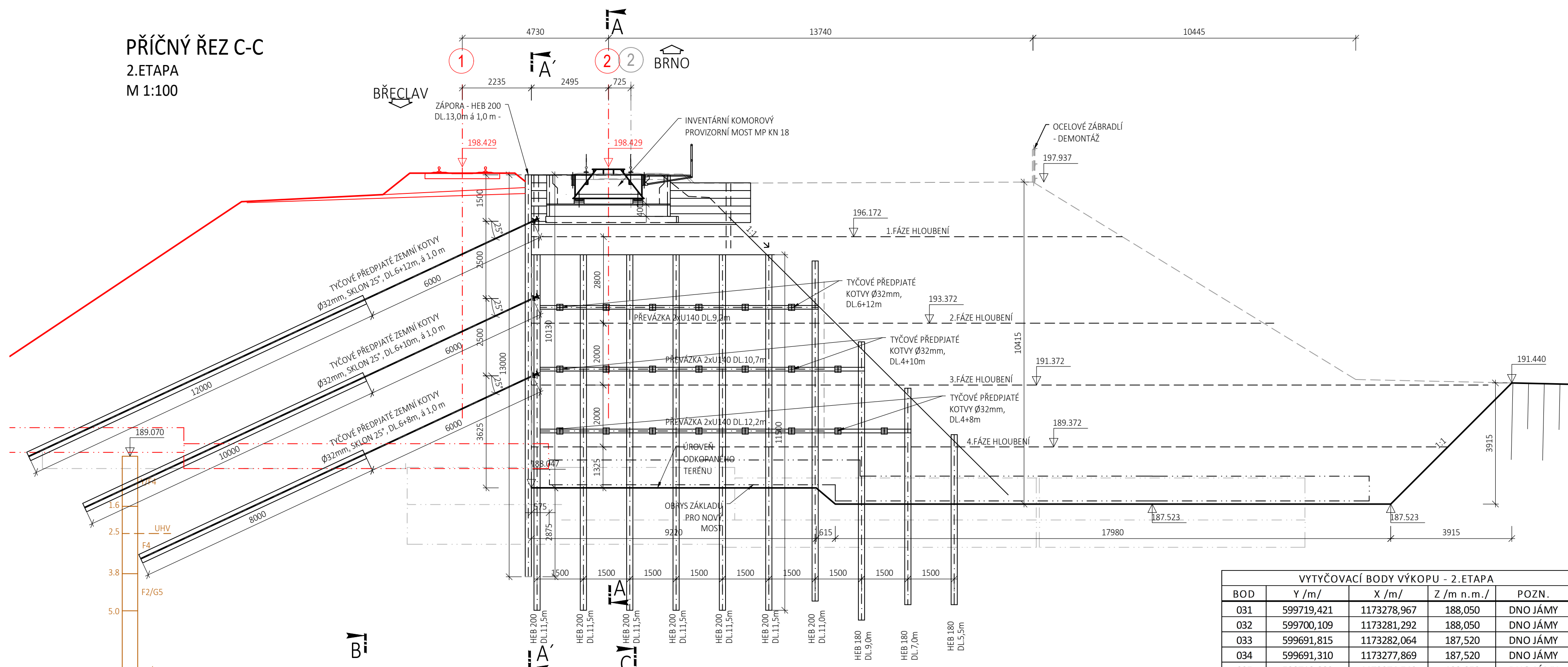
PŘÍČNÝ ŘEZ B-B  
M 1:100



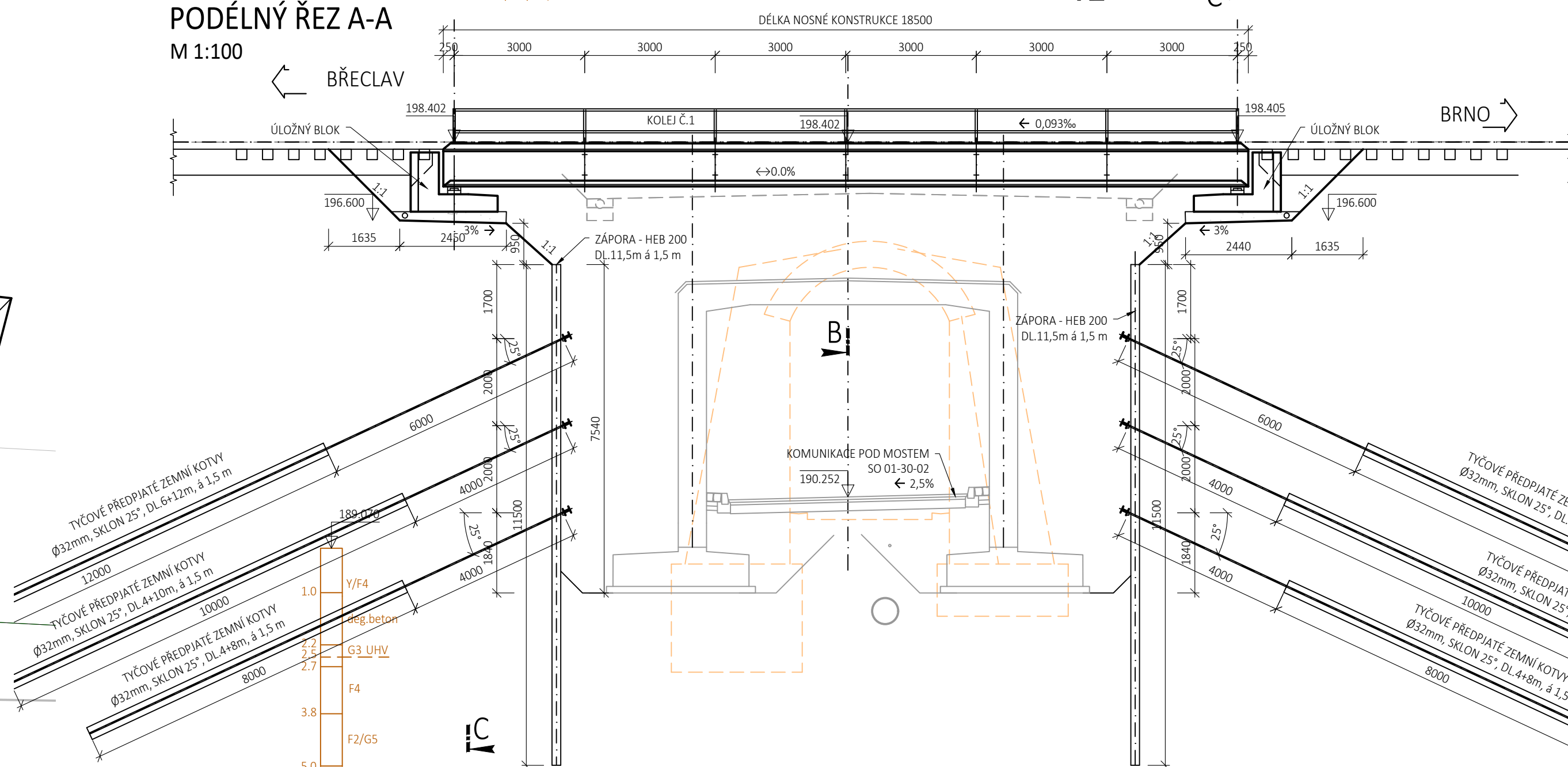
PŮDORYS - 2. ETAPA  
M 1:100



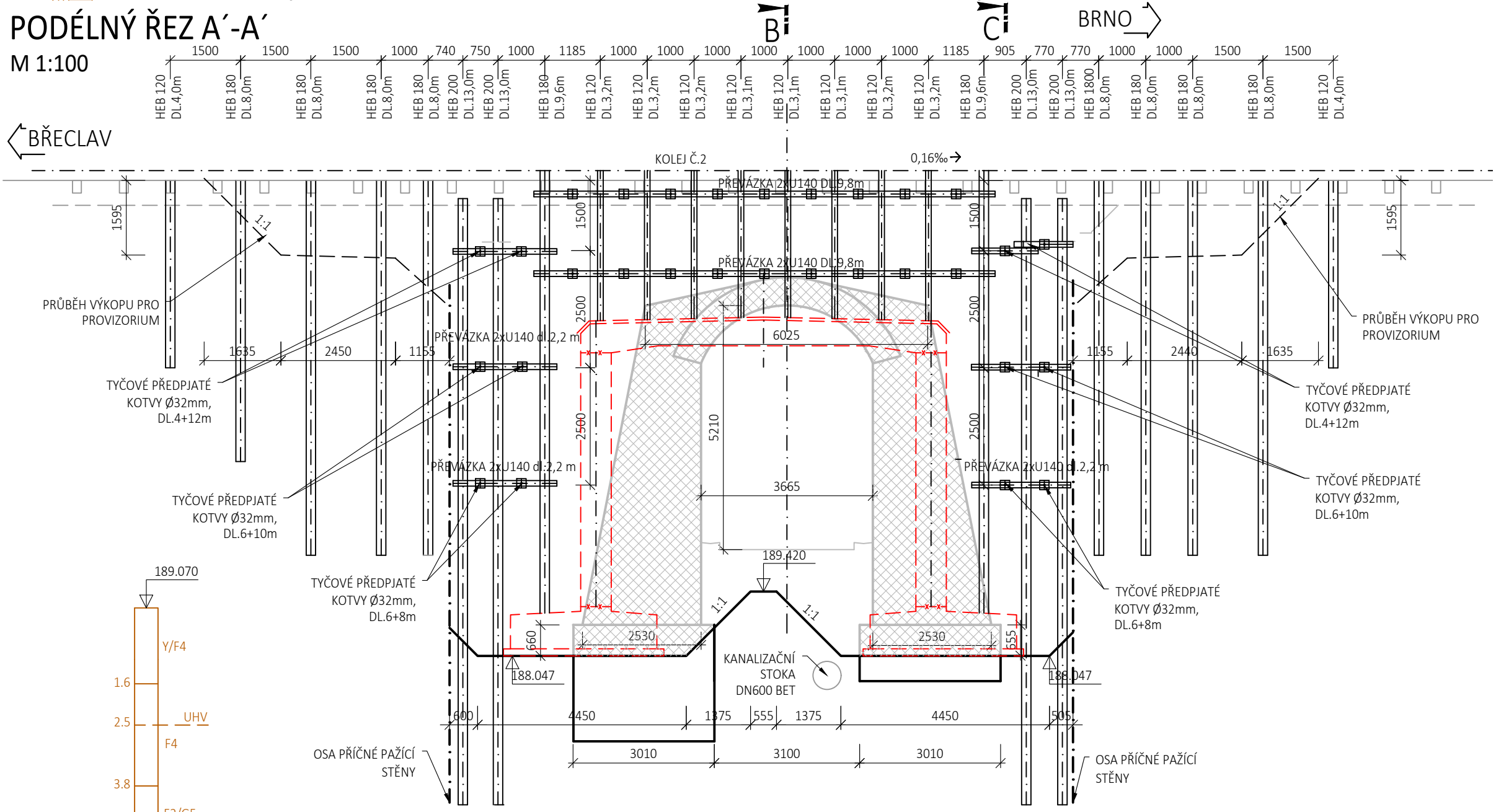
PŘÍČNÝ ŘEZ C-C  
2. ETAPA  
M 1:100



PODÉLNÝ ŘEZ A-A  
M 1:100



PODÉLNÝ ŘEZ A'-A'  
M 1:100



POZNÁMKY:

- VÝŠKOVÉ KOTY JSOU UVEDENÉ NA DNĚ VÝKOPU
- PŘED PROVÁDĚNÍM VÝKOPŮ JE NUTNÉ PROVÉST VYTČENÍ VEŠKERÝCH INŽENÝRSKÝCH SÍTÍ V MÍSTĚ STAVĚNÍ A PROVÉST PŘELOŽKU VŠECH SÍTÍ VYSKUTKUJÍCÍCH SE V MÍSTĚ VÝKOPU
- SLOUP VO UMÍSTĚNÍ NA KRAJI VÝKOPOVÝ JÁMY BUDE DOČASNĚ VMÍSTĚN A VO UMÍSTĚNÍ NA PROVIZORNÍ SLOUP V POLOZE NENARUŠUJÍCÍ VYSTAVBU NOVOHO MOSTU
- TĚŽITELNOST ZEMIN JE 2-3 (DLE ČSN 73 3050), VRÁTATELNOST I (DLE ČSN 73 1005)
- OCEL POUŽITÝCH ZÁPOR HEB - S235JR
- OCEL TYČOVÝCH ŽEMĚNÝCH KOTVÍ - Y 1050 (S<sub>k</sub> 950/1050 MPa)
- OCEL PŘEVÁZEK U1160 - S355J0

BOD	Y /m/	X /m/	Z /m n. m. /	POZN.
031	599719,421	1173278,967	188,050	DNO JÁMY
032	599700,109	1173281,292	188,050	DNO JÁMY
033	599691,815	1173282,064	187,520	DNO JÁMY
034	599691,310	1173277,869	187,520	DNO JÁMY
035	599718,882	1173274,549	188,050	DNO JÁMY
036	599718,482	1173271,274	188,050	DNO JÁMY
037	599690,916	1173274,593	187,520	DNO JÁMY
038	599690,411	1173270,398	187,520	DNO JÁMY
039	599698,650	1173269,179	188,050	DNO JÁMY
040	599717,938	1173266,857	188,050	DNO JÁMY
041	599720,282	1173285,476		OSA ZÁPOR
042	599717,275	1173260,844		OSA ZÁPOR
043	599719,500	1173279,552		OSA ZÁPOR
044	599705,911	1173281,194		OSA ZÁPOR
045	599717,878	1173266,356		OSA ZÁPOR
046	599704,321	1173267,988		OSA ZÁPOR

03	02	01	REVIZE	POPIS	DATUM	PODPIS

OBJEDNATEL	SPRÁVA ŽELEZNIČNÍ DOPRAVNÍ CESTY, STÁTNÍ ORGANIZACE DLAŽDENÁ 1003/7, 110 00 PRAHA 1	SPRÁVA ŽELEZNIČNÍ DOPRAVNÍ CESTY
STAVEBNÍ SPRÁVA VÝCHOD, NERUDOVA 1, 772 58 OLOMOUČ		

SAGASTA s.r.o. SÍDLA: NOVODVORSKÁ 1010/14, 142 00 PRAHA 4 IČ: 045 98 555	ING. VÍT HOZNOUR PODPIS	ING. EMIL ŠPAČEK PODPIS	JTSK ČÍSLO SOUPRAVY	Bov
ODPOVĚDNÝ PROJEKTANT ING. DÁVID KUČIK PODPIS	VYPRACOVAL ING. MARTIN KNYTL PODPIS	KONTROLA ING. VÍT HOZNOUR PODPIS	HIP PODPIS	
OBSAH	VÝSTAVBA ODBOČKY RAJHRAD SO 01-20-01 ŽELEZNIČNÍ MOST V KM 131,237			
NAZEV PŘÍLOHY	VÝKOPY A BOURACÍ PRÁCE - 2. ETAPA			
DOKUMENTACE	ČÍSLO ZAKÁZKY	118 092	DUP	
MĚŘÍTKO	1:100			
DATUM	07/2019			
POČET FORMÁTŮ	10x44			
ČÁST	ČÍSLO PŘÍLOHY	D.2.1.4	8.2	